

# SKOPY 250 - Robot Terrestre

Pour l'inspection des réseaux aérauliques

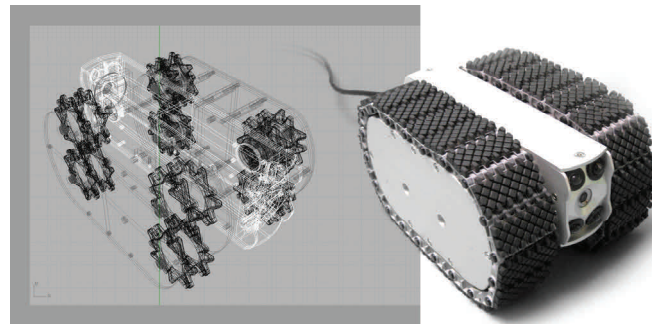
## Caractéristiques Techniques

### Base Mobile

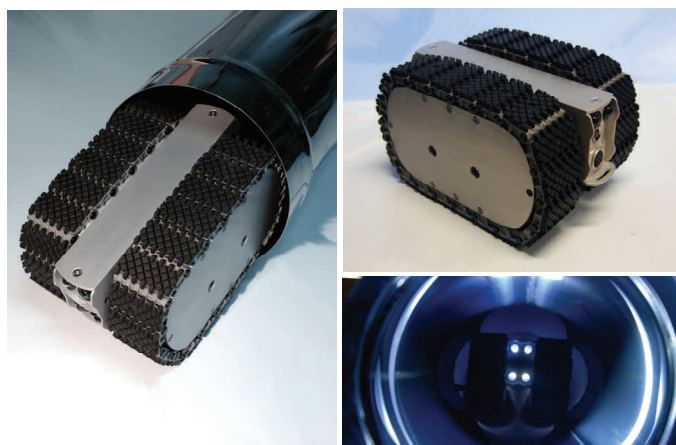
- Alimentation: secteur
- Pilotage: par tablette tactile
- Vitesse faible pour être bien positionner (de 0 à 1.5km/h)
- Dimensions en cm: 23(L) x 17(l) x 13,5(H)
- Poids: 3,6 kg
- Partie centrale surélevée pour faciliter les franchissements de pointe (5,2 cm)
- Montée de pentes supérieures à <math><40^\circ</math>

### Système d'inspection

- 2 caméras avant arrière
- 4 LEDs fortes puissances en face avant, 2 en arrière
- Résolution vidéo: 640x480 12 fps
- Résolution photo: 640x480
- Traitement vidéo associé possible sur le PC de commande
- Enregistrement en format compressé
- Réglage automatique de luminosité
- Visibilité jusqu'à 3 m



Ce petit robot de 3,6 Kg est contrôlé grâce un joystick et peut être manipulé par un seul opérateur; il est léger et facile d'utilisation. Il permet d'avoir une vision claire de l'état intérieur des conduits grâce à un éclairage par 4 LED fortes puissances et une retransmission vidéo sur l'écran de la tablette PC. Le robot s'insère dans des conduits de diamètre minimum de 30 cm, peut prendre des virages, monter des pentes, il vous permet d'inspecter des zones difficiles d'accès et d'enregistrer une vidéo complète de votre prestation. L'offre comprend le SKOPY250, la tablette PC, le joystick, 2 bobines de 25m de câble et la valise de rangement.



## Caractéristiques Fonctionnelles

- Fonctionnement en intérieur à 25°C
- Indice d'étanchéité: classe IP62
- Diamètre minimum des conduits inspectés: 300 mm
- Portée filaire jusqu'à 20 m
- 2 bobines de câble fournies

### Unité de contrôle

- Tablette PC
- Joystick de pilotage
- Valise de rangement (photo non contractuelle)

## Avantages du SKOPY250

- Simple d'utilisation
- Petit et léger
- Inspection de zones difficiles d'accès
- Bonne visibilité

